

Arbeitsgemeinschaft  
**Planungsbüro für Baukunst & RBD Architekten**



Dominik Burkard . freier Architekt . Dipl.-Ing. / MAS ETH  
Ruwen Rimpau . Architekt . Dipl.-Ing.

MFH 24 WE, 6 DHH & 1 EFH, Landau  
Wohngebäude, WB 1. Preis, Projekt in Ausführung, LPH 1-8, 2022 - 2025  
Bauherr: Baufeld 18 GMBH, 6.637qm BGF, 12.4 Mio. € (KG 300+400)  
Arge mit WGLD Architekten



Bauhof Weißenburg  
Bauhof mit Verwaltungstrakt, WB 1. Preis, Projekt in Planung, LPH 1-8, 2022 - 2025  
Bauherr: Stadt Weißenburg, 3.900qm BGF, 6.3Mio. € (KG 300+400)

MFH 24 WE & MFH 10 WE, Landau  
Wohngebäude, WB 1. Preis, Projekt, LPH 1-8, 2018 - 2021  
Bauherr: privat Mabo-Hauservice GmbH, 7.459qm BGF, 14.3 Mio. € (KG 300+400)  
Arge mit WGLD Architekten



MFH 8 WE & 1 GE, Deißlingen  
Wohngebäude, Projekt, LPH 1-8, 2019 - 2020 ,  
Bauherr: privat Immo-Werkstatt GmbH, 1.480qm BGF, 3.1 Mio. € (KG 300+400 ) ,



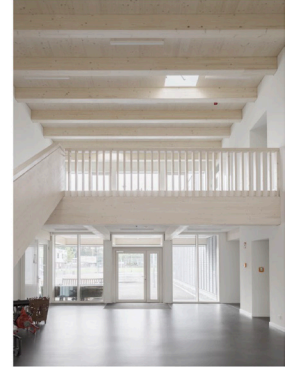
# PROJEKT\_REFERENZEN

Arbeitsgemeinschaft  
**Planungsbüro für Baukunst & RBD Architekten**



Dominik Burkard . freier Architekt . Dipl.-Ing. / MAS ETH  
Ruwen Rimpau . Architekt . Dipl.-Ing.

Feuerwache Reinbeck  
Feuerwehrgerätehaus, WB 1. Preis, Projekt, LPH 1-8, 2020 - 2023,  
Holzbaupreis Schleswig-Holstein/ Hamburg 2024 (Neubau) Bauherr: Stadt Reinbek  
3.600qm BGF, 11Mio. € (KG 300+400 )



NIKE Europazentrale  
Bürogebäude, Sanierung & Neubau, Projekt in Planung, LPH 5, 2017 - 2018 , Bauherr: Trans-European VI W70A, 9.000qm BGF, davon 3.670qm Neubau, 6.5 Mio. € (KG 300+400)



Erika Fuchs Haus, Schwarzenbach a.d. Saale  
Museum, Neubau, WB 1. Preis, Projekt, LPH 1-8, 2011 - 2015 , Bauherr: Stadt Schwarzenbach a.d. Saale, 1.356qm BGF, 4.5 Mio. € (KG 300+400)

